



รายงานสถานการณ์ภัยแล้งและภัยพิบัติ ณ วันที่ 22 พฤษภาคม 2558 และผลการปฏิบัติการฝนหลวงประจำวันที่ 21 พฤษภาคม 2558

กลุ่มวิชาการปฏิบัติการฝนหลวง กองปฏิบัติการฝนหลวงกรมฝนหลวงและการบินเกษตร
royalrainmaking_academic@hotmail.com

สถานการณ์ภัยแล้งและภัยพิบัติ

๑ การคาดหมายพื้นที่ประสบภัยแล้ง

จังหวัดที่ได้รับผลกระทบภัยแล้งตามรายงานของกรมควบคุมและบรรเทาสาธารณภัย (ปภ.) ตั้งแต่วันที่ 20 ตุลาคม 2557 - ปัจจุบัน มีทั้งสิ้น 36 จังหวัด 249 อำเภอ 1,379 ตำบล 12,364 หมู่บ้าน (เปรียบเทียบกับทั่วประเทศ 74,965 หมู่บ้าน คิดเป็น 16.47%)

ภาค	รายชื่อจังหวัด(จำนวนอำเภอ) ที่ประกาศภัยแล้ง	จำนวนจังหวัดที่ประกาศภัยแล้ง (จังหวัด(อำเภอ))
เหนือ	เชียงใหม่(25), พิชณุโลก(9), แพร่(8), ตาก(7), พิจิตร(7), สุโขทัย(1), กำแพงเพชร(6), น่าน(3+3), ลำปาง(2), อุตรดิตถ์(7)	10(75+3)
กลาง	นครสวรรค์(15), ชัยนาท(8), ลพบุรี(7), กาญจนบุรี(4), สระบุรี(13)	5(47)
ต.อ.เฉียงเหนือ	นครราชสีมา(25), ชัยภูมิ(7), ขอนแก่น(12), สกลนคร(4), อำนาจเจริญ(4), บุรีรัมย์(7), มหาสารคาม(1), กาฬสินธุ์(2), หนองบัวลำภู(1), สุรินทร์(1)	10(64)
ตะวันออก	จันทบุรี(10), สระแก้ว(9), ตราด(4)	3(23)
ใต้	ราชบุรี(5), ประจวบคีรีขันธ์(4), ตรัง(10), สตูล(2), เพชรบุรี(4), นครศรีธรรมราช(6), กระบี่(3), พังงา(3)	8(37)
รวม จำนวนจังหวัด(อำเภอ+อำเภอที่เพิ่มเข้ามาวันนี้) ที่ประกาศภัยแล้ง		36(246+3)

ที่มา: กรมป้องกันและบรรเทาสาธารณภัย (ปภ.)

๑ พื้นที่ร้องขอฝน(ตั้งแต่วันที่1 เมษายน 2558-ปัจจุบัน)

ภาค	รายชื่อจังหวัด (จำนวนอำเภอ) ที่มีผู้ขอรับบริการ	จำนวนผู้ร้องขอฝน (ราย)
เหนือ	กำแพงเพชร(2), เชียงราย(6), เชียงใหม่(5), น่าน(8), พิจิตร(6), พิชณุโลก(1), เพชรบูรณ์(5), แพร่(4), แม่ฮ่องสอน(6), ลำปาง(3), สุโขทัย(1), อุตรดิตถ์(4), พะเยา(2)	21
กลาง	กาญจนบุรี(7), นครสวรรค์(3), ลพบุรี(8), สุพรรณบุรี(3), อ่างทอง(1), อุทัยธานี(1)	17
ต.อ.เฉียงเหนือ	ชัยภูมิ(2), นครราชสีมา(32), บุรีรัมย์(22), หนองคาย(17), มหาสารคาม(1), ศรีสะเกษ(4), อำนาจเจริญ(4), อุตรดิตถ์(1), ขอนแก่น(2), บุรีรัมย์(1), ยโสธร(2)	25
ตะวันออก	จันทบุรี(3), ฉะเชิงเทรา(1), ตราด(2), ปราจีนบุรี(2), สระแก้ว(1), ระยอง(1)	11
ใต้	ชุมพร(8), พัทลุง(11), เพชรบุรี(1), นครศรีธรรมราช(2)	8
รวม	40 จังหวัด 196 อำเภอ	82

๑ สถานการณ์ปริมาณน้ำเก็บกักในอ่างเก็บน้ำที่สำคัญ

ชื่ออ่างเก็บน้ำ	ความจุของอ่างที่ รณก. ¹ (ล้าน ลบ.ม.)	ปริมาณน้ำในอ่างฯ(%)					หมายเหตุ
		17 พ.ค.	18 พ.ค.	19 พ.ค.	20 พ.ค.	21 พ.ค.	
ภาคเหนือ							
- ภูมิพล(ตาก)	13,462	36	36	36	36	35	ระดับน้ำต่ำกว่า 40%
- สิริกิติ์(อุตรดิตถ์)	9,510	46	46	45	45	45	ระดับน้ำต่ำกว่า 50%
- แม่จัน(เชียงใหม่)	265	33	33	32	32	32	ระดับน้ำต่ำกว่า 40%
- แม่กวง(เชียงใหม่)	263	13	13	13	13	13	ระดับน้ำต่ำกว่า 20%
- กิวลม(ลำปาง)	106	36	36	37	37	37	ระดับน้ำต่ำกว่า 40%
- กิวคอง(ลำปาง)	170	30	30	30	30	30	ระดับน้ำต่ำกว่า 40%
- แควน้อย(พิษณุโลก)	939	23	22	22	22	21	ระดับน้ำต่ำกว่า 30%
ภาคตะวันออกเฉียงเหนือ							
- ห้วยหลวง(อุดรธานี)	135	23	23	23	23	23	ระดับน้ำต่ำกว่า 30%
- น้ำอูน(สกลนคร)	520	40	40	40	40	40	ระดับน้ำต่ำกว่า 50%
- น้ำพุง(สกลนคร)	166	25	25	25	25	25	ระดับน้ำต่ำกว่า 30%
- จุฬารัตน์(ชัยภูมิ)	164	46	46	46	46	46	ระดับน้ำต่ำกว่า 50%
- อุบลรัตน์(ขอนแก่น)	2,431	36	35	35	35	35	ระดับน้ำต่ำกว่า 40%
- ลำปาว(กาฬสินธุ์)	1,980	24	24	24	24	24	ระดับน้ำต่ำกว่า 30%
- ลำตะคอง(นครราชสีมา)	314	31	31	31	31	30	ระดับน้ำต่ำกว่า 40%
- ลำพระเพลิง(นครราชสีมา)	110	26	26	26	26	26	ระดับน้ำต่ำกว่า 30%
- มูลบन(นครราชสีมา)	141	42	42	41	41	41	ระดับน้ำต่ำกว่า 50%
- ลำแซะ(นครราชสีมา)	275	42	42	42	42	42	ระดับน้ำต่ำกว่า 50%
- ลำนางรอง(บุรีรัมย์)	121	53	53	53	53	53	ระดับน้ำต่ำกว่า 60%
- ลำปลายมาศ(นครราชสีมา)	98	53	53	53	53	53	ระดับน้ำต่ำกว่า 60%
ภาคกลาง							
- ป่าสักฯ(ลพบุรี)	960	19	18	18	18	17	ระดับน้ำต่ำกว่า 20%
- ทับเสลา(อุทัยธานี)	160	31	31	31	31	31	ระดับน้ำต่ำกว่า 40%
- กระเสี้ยว(สุพรรณบุรี)	240	38	37	38	38	38	ระดับน้ำต่ำกว่า 40%
- ศรีนครินทร์(กาญจนบุรี)	17,745	69	69	69	69	69	-
- วชิราลงกรณ์(กาญจนบุรี)	8,860	44	44	44	44	44	ระดับน้ำต่ำกว่า 50%
ภาคตะวันออก							
- ชุนด่านฯ(นครนายก)	224	14	14	13	13	13	ระดับน้ำต่ำกว่า 20%
- คลองสิียด(ฉะเชิงเทรา)	420	18	18	18	18	18	ระดับน้ำต่ำกว่า 20%
- บางพระ(ชลบุรี)	117	32	32	32	32	32	ระดับน้ำต่ำกว่า 40%
- หนองปลาไหล(ระยอง)	164	54	54	53	53	53	ระดับน้ำต่ำกว่า 60%
- ประแสร์(ระยอง)	248	67	66	66	66	65	-
- พระปรัง(สระแก้ว)	97	29	29	29	29	29	ระดับน้ำต่ำกว่า 30%
- ดอกกราย(ระยอง)	71	34	34	35	35	35	ระดับน้ำต่ำกว่า 40%
- คลองพระพุทธร(จันทบุรี)	70	63	63	63	63	62	-
ภาคใต้							
- แก่งกระเจาน(เพชรบุรี)	710	43	43	43	43	43	ระดับน้ำต่ำกว่า 50%
- ปรามบุรี(ประจวบคีรีขันธ์)	347	29	28	28	28	27	ระดับน้ำต่ำกว่า 30%
- รัชชประภา(สุราษฎร์ธานี)	5,639	73	73	73	73	72	-
- บางลา(ยะลา)	1,454	80	80	80	80	80	-

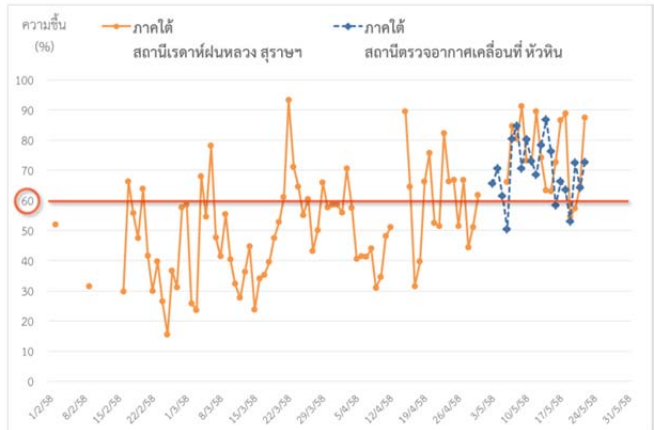
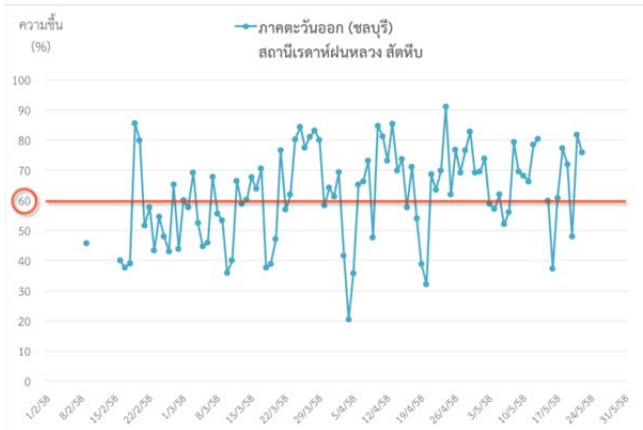
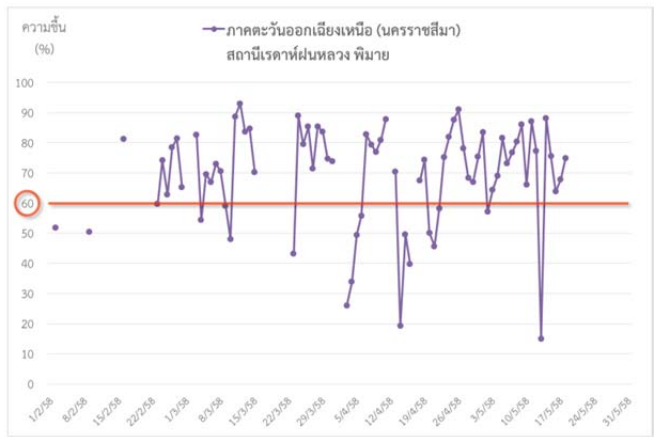
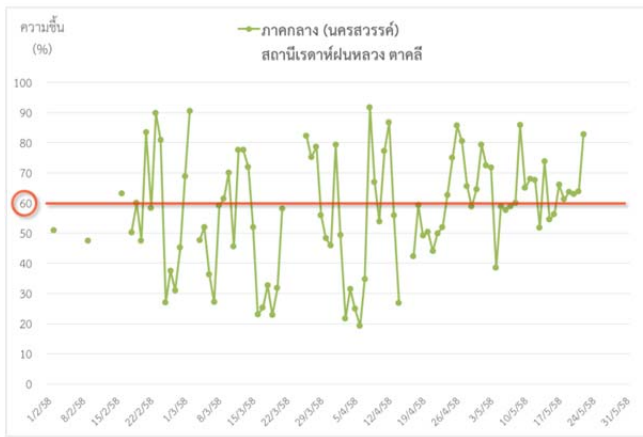
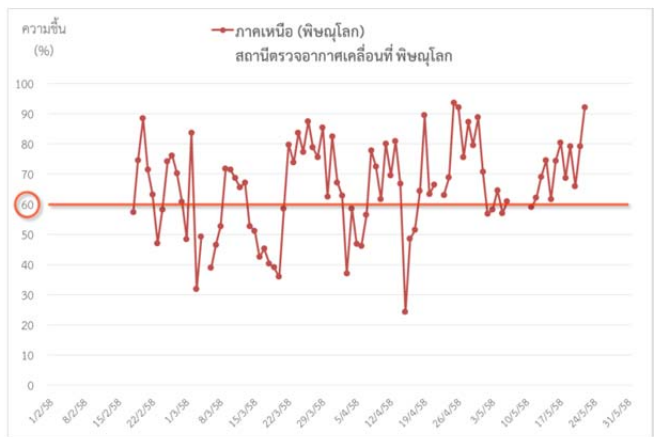
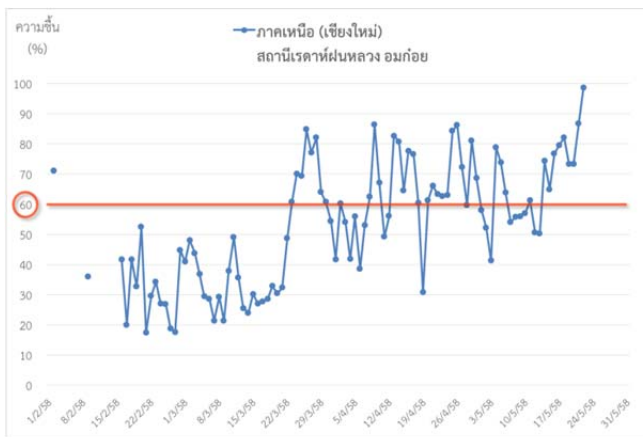
¹รณก. = ระดับน้ำเก็บกัก / ที่มา: กรมชลประทาน

สภาพอากาศและการพยากรณ์อากาศประจำวัน

๑ ข้อมูลความชื้นจากการตรวจอากาศชั้นบน (Sounding) ระยะเวลาสูง 5,000 - 10,000 ฟุต

ภาค	สถานีตรวจอากาศ	ความชื้นสัมพัทธ์ (%)					หมายเหตุ
		18 พ.ค.	19 พ.ค.	20 พ.ค.	21 พ.ค.	22 พ.ค.	
ภาคเหนือ	สถานีเรดาร์ฝนหลวง อมก๋อย	82.1	73.4	73.4	86.8*	98.7*	*ข้อมูลดูฯ เชียงใหม่
	สถานีตรวจอากาศเคลื่อนที่ พิษณุโลก	68.6	79.2	66.0	79.1	92.1	-
ภาคกลาง	สถานีเรดาร์ฝนหลวง ตากลิ	61.2	63.6	62.9	63.8	82.8	-
ภาคตะวันออกเฉียงเหนือ	สถานีเรดาร์ฝนหลวง พิมาย	74.8	-	-	-	-	ตรวจสอบ Ground Check
ภาคตะวันออก	สถานีเรดาร์ฝนหลวง สัตหีบ	77.2	72.0	48.0	81.8	75.9	-
ภาคใต้	สถานีเรดาร์ฝนหลวง สุราษฎร์ธานี	88.8	54.6	57.3	64.7	87.4	-
	สถานีตรวจอากาศเคลื่อนที่ หัวหิน	63.5	53.0	72.5	64.1	72.7	-

๑ กราฟแนวโน้มความชื้นอากาศชั้นบน (ระยะความสูง 5,000-10,000 ฟุต) ตั้งแต่วันที่ 2 กุมภาพันธ์ - ปัจจุบัน หมายเหตุ: ระดับความชื้นสัมพัทธ์ที่เหมาะสมในการปฏิบัติการฝนหลวงควรสูงกว่าร้อยละ 60 ขึ้นไป



๑ การพยากรณ์อากาศรายภาคและการวิเคราะห์สภาพอากาศในการปฏิบัติการฝนหลวง 7 วันข้างหน้า

ภาคเหนือ	
- พยากรณ์อากาศ	ในช่วงวันที่ 21-24 พ.ค. มีฝนฟ้าคะนองกระจาย ร้อยละ 40-60 ของพื้นที่ และมีฝนตกหนักบางแห่ง ส่วนในช่วงวันที่ 25-27 พ.ค. มีฝนฟ้าคะนองเป็นแห่งๆถึงกระจาย ร้อยละ 20-40 ของพื้นที่ อุณหภูมิต่ำสุด 22-26 องศาเซลเซียส อุณหภูมิสูงสุด 32-37 องศาเซลเซียส ลมตะวันตกเฉียงใต้ ความเร็ว 15-30 กม./ชม.
- วิเคราะห์โอกาสปฏิบัติการฝนหลวง	ในช่วงวันที่ 22-24 พ.ค. ลมตะวันตกเฉียงใต้กำลังค่อนข้างแรงพัดปกคลุมทะเลอันดามัน และประเทศไทย ทำให้ในพื้นที่ภาคเหนือมีโอกาสเกิดฝนสูง โดยมีฝนหลายพื้นที่ และมีฝนตกหนักบางแห่ง จึงมีโอกาสปฏิบัติการฝนหลวงเพิ่มมากขึ้น
ภาคกลาง	
- พยากรณ์อากาศ	ในช่วงวันที่ 21-24 พ.ค. มีฝนฟ้าคะนองเป็นแห่งๆถึงกระจาย ร้อยละ 30-40 ของพื้นที่ และมีฝนตกหนักบางแห่ง ส่วนในช่วงวันที่ 25-27 พ.ค. มีฝนฟ้าคะนองเป็นแห่งๆ ร้อยละ 20-30 ของพื้นที่ อุณหภูมิต่ำสุด 25-27 องศาเซลเซียส อุณหภูมิสูงสุด 33-37 องศาเซลเซียส ลมตะวันตกเฉียงใต้ ความเร็ว 15-30 กม./ชม.
- วิเคราะห์โอกาสปฏิบัติการฝนหลวง	คาดการณ์ว่าวันที่ 22-24 พ.ค. มีโอกาสเกิดฝนฟ้าคะนองกระจายในบริเวณบางส่วนของจังหวัดสุพรรณบุรี อุทัยธานี กาญจนบุรี และฝนตกเล็กน้อยในบริเวณบางส่วนของจังหวัดลพบุรี สระบุรี และนครสวรรค์
ภาค ต.อ.เฉียงเหนือ	
- พยากรณ์อากาศ	ในช่วงวันที่ 21-24 พ.ค. มีฝนฟ้าคะนองเป็นแห่งๆถึงกระจาย ร้อยละ 20-40 ของพื้นที่ ส่วนในช่วงวันที่ 25-27 พ.ค. มีฝนฟ้าคะนองเป็นแห่งๆ ร้อยละ 20-30 ของพื้นที่ อุณหภูมิต่ำสุด 24-27 องศาเซลเซียส อุณหภูมิสูงสุด 33-37 องศาเซลเซียส ลมตะวันตกเฉียงใต้ ความเร็ว 15-30 กม./ชม.
- วิเคราะห์โอกาสปฏิบัติการฝนหลวง	ลมตะวันตกเฉียงใต้กำลังแรงพัดปกคลุมทะเลอันดามันและประเทศไทย มีหย่อมความกดอากาศต่ำปกคลุมบริเวณชายฝั่งประเทศพม่า และบริเวณอ่าวตังเกี๋ย ทำให้ภาคตะวันออกเฉียงเหนือมีฝนทางตอนบนและด้านตะวันออกของภาคลักษณะอากาศเช่นนี้เอื้อต่อการปฏิบัติการฝนหลวง
ภาคตะวันออก	
- พยากรณ์อากาศ	มีฝนฟ้าคะนองเป็นแห่งๆถึงกระจาย ร้อยละ 20-40 ของพื้นที่ ตลอดช่วง และมีฝนตกหนักบางแห่งในช่วงวันที่ 22-23 พ.ค. อุณหภูมิต่ำสุด 25-28 องศาเซลเซียส อุณหภูมิสูงสุด 33-37 องศาเซลเซียส ในช่วงวันที่ 21-24 พ.ค. ลมตะวันตกเฉียงใต้ ความเร็ว 15-35 กม./ชม. ทะเลมีคลื่นสูง 1-2 เมตร บริเวณที่มีฝนฟ้าคะนองมีคลื่นสูงมากกว่า 2 เมตร ส่วนในช่วงวันที่ 25-27 พ.ค. ลมตะวันตกเฉียงใต้ ความเร็ว 15-30 กม./ชม. ทะเลมีคลื่นสูงประมาณ 1 เมตร
- วิเคราะห์โอกาสปฏิบัติการฝนหลวง	ในช่วงวันที่ 22-24 พ.ค. ลมตะวันตกเฉียงใต้กำลังค่อนข้างแรงพัดปกคลุมทะเลอันดามัน และประเทศไทย ประกอบกับมีหย่อมความกดอากาศต่ำปกคลุมบริเวณอ่าวตังเกี๋ยของประเทศไทย ลักษณะเช่นนี้ทำให้ภาคตะวันออกฝนเพิ่มขึ้น และมีฝนตกหนักบางแห่ง และมีฝนตกหนักบางแห่งและมีโอกาสปฏิบัติการฝนหลวงได้บางพื้นที่
ภาคใต้	
- พยากรณ์อากาศ (ฝั่งตะวันออก)	มีฝนฟ้าคะนองกระจาย ร้อยละ 40-60 ของพื้นที่ ตลอดช่วง ส่วนมากทางตอนบนของภาค อุณหภูมิต่ำสุด 23-26 องศาเซลเซียส อุณหภูมิสูงสุด 33-36 องศาเซลเซียส ลมตะวันตกเฉียงใต้ ความเร็ว 15-35 กม./ชม. ทะเลมีคลื่นสูงประมาณ 1 เมตร ห่างฝั่งมีคลื่นสูง 1-2 เมตร
- พยากรณ์อากาศ (ฝั่งตะวันตก)	ในช่วงวันที่ 21-24 พ.ค. มีฝนฟ้าคะนองกระจาย ร้อยละ 40-60 ของพื้นที่ และมีฝนตกหนักบางแห่ง ส่วนมากทางตอนบนของภาค ลมตะวันตกเฉียงใต้ ความเร็ว 20-35 กม./ชม. ตั้งแต่จังหวัดภูเก็ตขึ้นมา ทะเลมีคลื่นสูงประมาณ 2 เมตร บริเวณที่มีฝนฟ้าคะนองมีคลื่นสูงมากกว่า 2 เมตร ตั้งแต่จังหวัดกระบี่ลงไป ทะเลมีคลื่นสูง 1-2 เมตร ส่วนในช่วงวันที่ 25-27 พ.ค. มีฝนฟ้าคะนองเป็นแห่งๆถึงกระจาย ร้อยละ 30-40 ของพื้นที่ ลมตะวันตกเฉียงใต้ ความเร็ว 15-35 กม./ชม. ทะเลมีคลื่นสูง 1-2 เมตร บริเวณที่มีฝนฟ้าคะนองมีคลื่นสูงมากกว่า 2 เมตร อุณหภูมิต่ำสุด 23-26 องศาเซลเซียส อุณหภูมิสูงสุด 32-34 องศาเซลเซียส
- วิเคราะห์โอกาสปฏิบัติการฝนหลวง	อากาศร้อนในตอนกลางวัน และมีโอกาสเกิดการก่อตัวของกลุ่มเมฆบริเวณจังหวัดตราขบุรี เพชรบุรีประจวบคีรีขันธ์ ชุมพร ระนอง สุราษฎร์ธานี พังงา กระบี่ ภูเก็ต ตรัง นครศรีธรรมราช พัทลุง สงขลาทำให้มีโอกาสปฏิบัติการฝนหลวงได้

ที่มา: การพยากรณ์อากาศได้จากกรมอุตุนิยมวิทยา

การปฏิบัติการฝนหลวงประจำวันตามแผนป้องกันภัยพิบัติ 2558

๑ การปฏิบัติการฝนหลวงเพื่อบรรเทาปัญหาภัยแล้ง

ผลปฏิบัติการฝนหลวง ประจำวันที่ 21 พฤษภาคม 2558							22 พ.ค. 58 (10.00 น.)
ภาค - หน่วย ปฏิบัติการ	หน่วย ปฏิบัติการ (หน่วย)	เครื่องบิน ผล./ทอ. (ลำ)	จำนวน เที่ยวบิน (เที่ยว)	จำนวน ชั่วโมงบิน (ชั่วโมง)	ปริมาณ สารฝนหลวง (ตัน/นัด)	จังหวัดที่มีการรายงานฝนตก (จำนวนจังหวัด/อ่างเก็บน้ำเป้าหมาย)	การวางแผน/ พื้นที่เป้าหมายประจำวัน
เหนือ	2	4/-	4	7:15	6.0	4/-	
- เชียงใหม่	1	CN(1) Caravan(1)	2	3:40	4.0	ฝนตกเล็กน้อยบางแห่ง จ.แพร่ (ลอง สอง ร้อง กวาง)	Stand By วิเคราะห์และติดตามสภาพอากาศ
- พิษณุโลก	1	Casa(2) (Casa-1534 ครบ ซ่อม 100 ชั่วโมง)	2	3:35	2.0	ฝนตกเล็กน้อย จ.กำแพงเพชร (คลองลาน เมือง) จ.พิจิตร (บึงนาราง โพธิ์ประทับช้าง เมือง สาก เหล็ก) จ.พิษณุโลก (บางกระทุ่ม วังทอง)	พื้นที่การเกษตร จ.พิจิตร เพชรบูรณ์ พิษณุโลก
กลาง	2	4/-	10	11:25	8.2	9/4	
- ลพบุรี	1	Casa(2)	4	5:25	4.0	ฝนตกเล็กน้อยถึงปานกลางเป็นแห่งๆ บริเวณ จ.นครสวรรค์ (ไพศาลี) จ.ลพบุรี (สระโบสถ์ ท่าหลวง ชัยบาดาล ลำสนธิ ท่าม่วง พัฒนานิคม เมือง) จ.สระบุรี (วังม่วง มวกเหล็ก หนองโดน เฉลิมพระเกียรติ พระพุทธบาท) และพื้นที่ลุ่มรับน้ำ เขื่อนป่าสักชลสิทธิ์	พื้นที่การเกษตร จ.ลพบุรี จ. สระบุรี จ.นครสวรรค์
- กาญจนบุรี	1	Caravan(2)	6	6:00	4.2	ฝนตกเล็กน้อย-ปานกลางเป็นแห่งๆ บริเวณพื้นที่ จ.กาญจนบุรี (เมือง ท่าม่วง หนองปรือ ทองผาภูมิ เลาขวัญ สังขละบุรี) จ.สุพรรณบุรี (ด่านช้าง) จ.ชัยนาท (หันคา เนินขาม) จ.พระนครศรีอยุธยา (เมืองพระนครศรีอยุธยา บางซ้าย ผักไห่ เสนา บาง ไทร บางปะหัน บ้านแพรก มหาราช) จ.นครปฐม (เมือง ดอนตูม) จ.อ่างทอง (เมือง ป่าโมก) และ พื้นที่ลุ่มรับน้ำ เขื่อนศรีนครินทร์ เขื่อนวชิราลงกรณ์ อ่างเก็บน้ำกระเสียว	Stand By วิเคราะห์และติดตามสภาพอากาศ
ต.อ.เฉียงเหนือ	2	2/3	4	5:10	2.8	3/1	
- ขอนแก่น	1	Casa(2)	2	3:10	2.0	ฝนตกเล็กน้อยเป็นแห่งๆ บริเวณพื้นที่ จ.ขอนแก่น (หนองนาคำ สีชมพู ภูเวียง อุดรรัตน์ น้ำพอง) จ.หนองบัวลำภู (ศรีบุญเรือง โนนสัง เมือง) จ.อุดรธานี (หนองวัวซอ หนองแสง เมือง) พื้นที่ลุ่มรับน้ำ เขื่อนอุบลรัตน์	Stand By วิเคราะห์และติดตามสภาพอากาศ
- นครราชสีมา	1	BT(1) AU(2) (AU-42092 ตรวจซ่อมประจำ สัปดาห์)	2	2:00	0.8	ไม่มีฝนตก	Stand By วิเคราะห์และติดตามสภาพอากาศ
ตะวันออก	2	4/-	9	10:55	4.9	2/-	
- ระยอง	1	Caravan(2) (Caravan-1915 ครบซ่อม 100 ชั่วโมง)	3	3:45	2.1	ฝนตกเล็กน้อยบางพื้นที่ของ จ.สระแก้ว (วังสมบูรณ์) จ.จันทบุรี (สอยดาว)	พื้นที่การเกษตรของ จ.ปราจีนบุรี จ.ฉะเชิงเทรา และ จ.ชลบุรี
- จันทบุรี	1	Caravan(2)	6	7:10	2.8	ฝนตกเล็กน้อยบางพื้นที่ของ จ.สระแก้ว (วังสมบูรณ์) จ.จันทบุรี (สอยดาว)	พื้นที่ทางการเกษตรของ จ. สระแก้ว จ.จันทบุรี
ใต้	3	2/2	5	6:25	4.8	2/1	
- หัวหิน	1	Caravan(2)	4	5:10	2.8	ฝนตกเล็กน้อยบริเวณ จ.เพชรบุรี (แก่งกระจาน) และพื้นที่ลุ่มรับน้ำ เขื่อนแก่งกระจาน	Stand By วิเคราะห์และติดตามสภาพอากาศ
- สุราษฎร์ธานี	1	BT(1)	1	1:15	2.0	ฝนตกเล็กน้อย บริเวณ จ.นครศรีธรรมราช (ทุ่งใหญ่ บางขัน)	พื้นที่การเกษตร จ.นครศรีธรรมราช
- หาดใหญ่	1	BT(1)	ไม่ปฏิบัติการฝนหลวง เนื่องจาก สับเปลี่ยนเจ้าหน้าที่การบิน(กองทัพอากาศ)				Stand By วิเคราะห์และติดตามสภาพอากาศ
รวม	11	16/5	32	41:10	26.7	20/6	